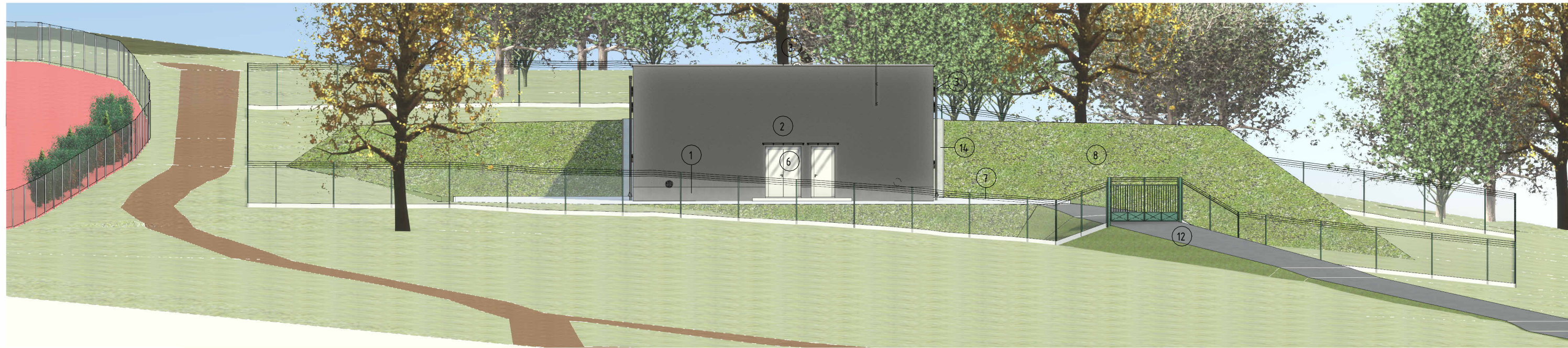
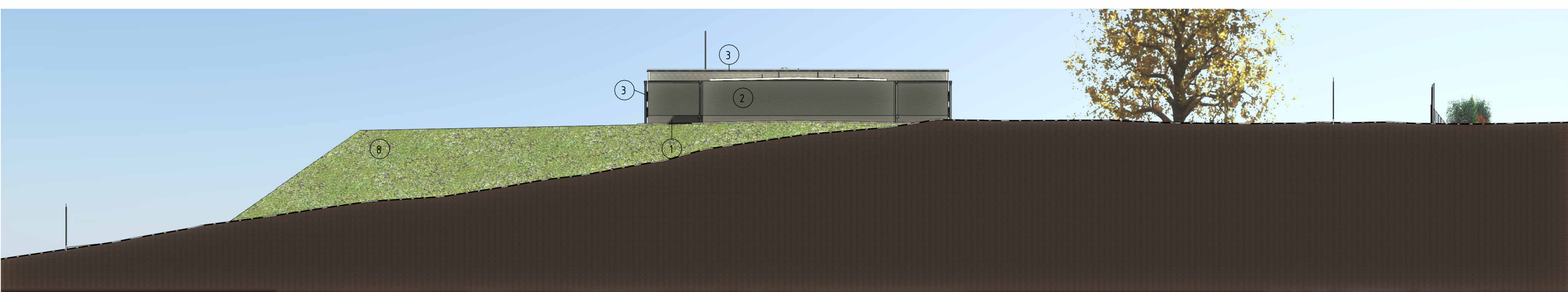


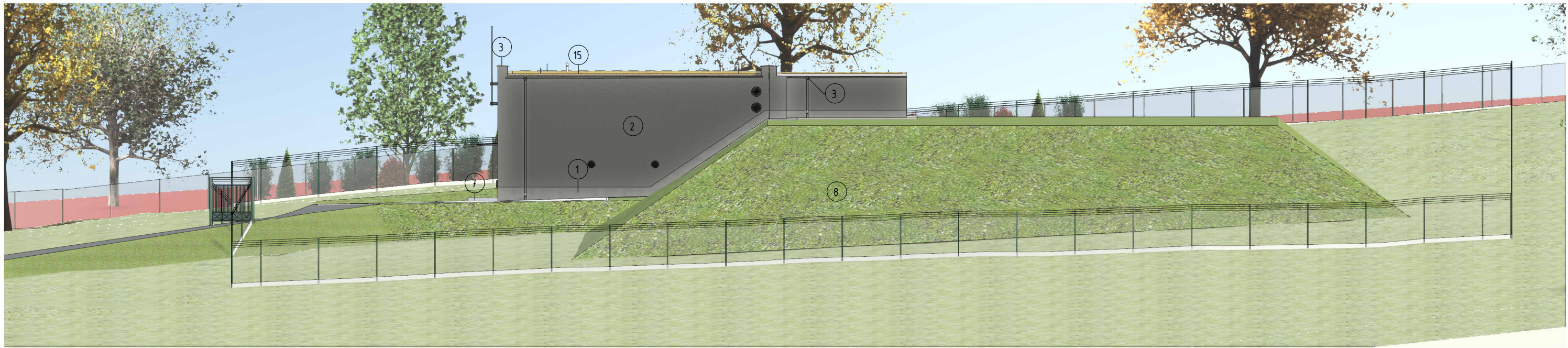
Jižní podhled



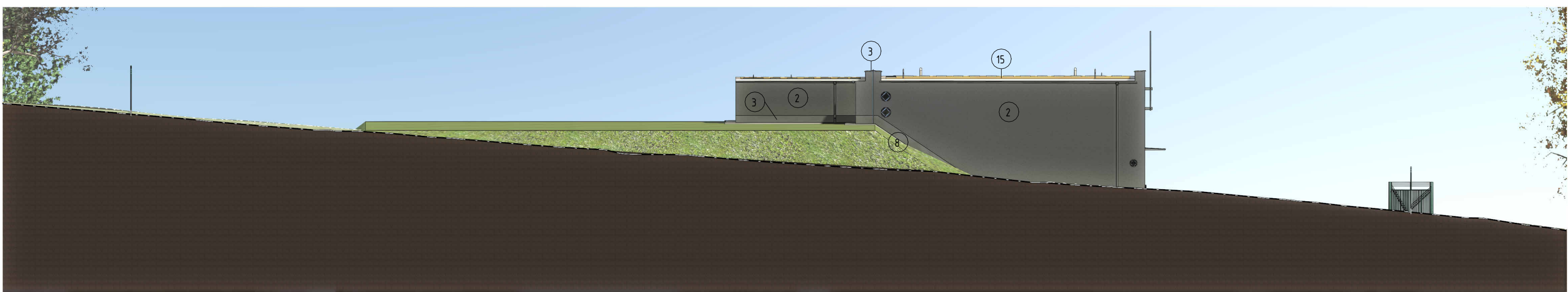
Severní pohled



Východní pohled



Západní pohled








LEGENDA POHLEDŮ

1	SOKL ETICS, DEKORATIVNÍ OMÍTKA, ODSŤÍN ŠEDÁ
2	FASÁDA ETICS, OMÍTKA SE ZATŘENOU STRUKTUROU, ODSŤÍN SVĚTLÉ ŠEDÁ
3	KLEMPÍŘSKÉ PRVKY, OPLECHOVÁNÍ, OKAPY, SVODY, VZDUCHOTECHNIKA, RAL7016
6	DVEŘE RAL7016
7	ZPEVNĚNÁ PLOCHA, BETONOVÁ DLAŽBA, POŘÍRODNÍ BETON
8	TERÉNNÍ ÚPRAVY + ZATRAVNĚNÍ
12	PŘÍJEZDOVÁ KOMUNIKACE
14	OKAPOVÝ CHODNÍK, BETONOVÁ DLAŽBA, PO ŘÍRODNÍ BETON
15	PŘEDPĚSTOVANÁ VEGETAČNÍ ROHOŽ 5-8 DRUHŮ EXTENZIVNÍCH ROSTLIN

±0,000 =564,500 m.n.m.

VÝŠKOPISNÝ SYSTÉM: BpV  
POLOHOPISNÝ SYSTÉM: S-JTSK

Kreslí: ING. M. HORŇÁK 	Projektant: ING. M. HORŇÁK 	Hlavní projektant: ING. M. COUFAL, PH.D. 	Techn. kontrola: ING. R. KASAL, PH.D. 	 <div>VODOHOSPODÁŘSKÝ ROZVOJ A VÝSTAVBA a.s. NABĚŽNÍ / 90/4 150 00 Praha 5</div>
Kraj: VYSOČINA		Obec: JIHLAVA		
Stavebník: STATUTÁRNÍ MĚSTO JIHLAVA				Soubor: Stavební část.rfa
Název stavby: POSÍLENÍ VODOVODNÍ SÍTĚ – VODOJEM BUKOVNO, JIHLAVA				Formát: 4 x A4
				Datum: BŘEZEN 2024
				Stupeň: DPS
Část projektu: SO 01 STAVEBNÍ ČÁST				Č. zakázky: 5265/002
Příloha: POHLEDY 2D ARCHITEKTONICKÉ				Měřítko: 1 : 200
				Číslo přílohy: D.1.1.14

Tento výkres a jeho přílohy jsou duševním vlastnictvím akciové společnosti Vodohospodářský rozvoj a výstavba, a.s.